



La force de la coopération
au service de l'environnement



PLAQUETTE DE PRESENTATION

ÉTUDES ET CONSEILS EN ENVIRONNEMENT, URBANISME, AMÉNAGEMENT

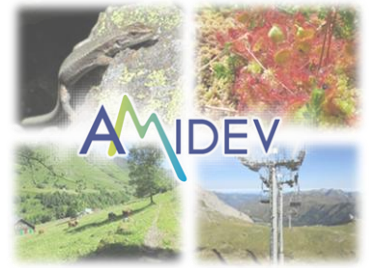
2 Avenue Marché Brauhauban – 65000 TARBES

05.62.34.11.51 – 06 08 63 86 44

amidev@amidev65.fr – www.bureau-amidev.fr



Notre bureau d'études



AMIDEV, bureau d'études en environnement basé à Tarbes (Hautes-Pyrénées), c'est avant tout une équipe passionnée, pluridisciplinaire et engagée à vos côtés pour faire émerger, structurer et accompagner vos projets dans une logique de respect et de valorisation des milieux naturels.

Créé en 1985 en tant que société coopérative (SCOP), AMIDEV intervient principalement dans le **grand Sud-Ouest de la France**, avec une forte expérience des **territoires de montagne**.

Notre cœur de métier s'articule autour de l'environnement, de l'urbanisme et plus largement de l'aménagement des espaces naturels. Nous accompagnons les entreprises, les sociétés, les collectivités territoriales, les administrations et les acteurs privés à chaque étape de leurs projets : définition des enjeux écologiques, mise en œuvre des politiques environnementales, réalisation d'études techniques, rédaction de dossiers réglementaires (études d'impact, dossiers loi sur l'eau, etc.), et suivis sur le terrain.

Notre équipe rassemble des expertises variées en écologie et s'appuie sur un solide réseau de partenaires spécialisés pour enrichir nos missions selon les besoins spécifiques des projets.

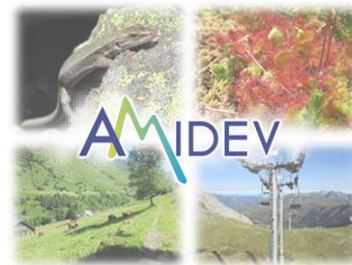
Chez AMIDEV, notre engagement est clair : concilier développement des territoires et préservation des milieux naturels, en apportant des solutions concrètes, rigoureuses et adaptées.

Vous avez un projet d'aménagement en milieu naturel ?

Nous pouvons accompagner votre projet depuis sa définition jusqu'à sa réalisation



Domaines d'action

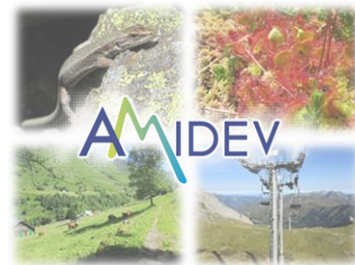


Nous vous accompagnons sur l'ensemble des volets environnementaux de vos projets, quels que soient les domaines d'intervention. Cela inclut :

- ✓ **Les stations de ski**, pour le réaménagement de domaines skiables et la diversification des activités en montagne
- ✓ **Les aménagements touristiques**, comme la création de circuits VTT, sentiers de randonnée ou aires d'accueil
- ✓ **Les projets énergétiques**, qu'il s'agisse de production (photovoltaïque, hydroélectricité...) ou de transport (lignes électriques, gazoducs...)
- ✓ **Les projets industriels**, incluant carrières et unités de production
- ✓ **Les réseaux de transports**, qu'ils soient routiers ou ferroviaires
- ✓ **L'urbanisme**, à travers l'accompagnement des démarches de planification (PLU, PLUi) en lien avec les enjeux biodiversité, eau, sols, etc.



Compétences



Nos compétences comprennent l'élaboration d'un grand nombre de missions :

Dossiers réglementaires

- ✓ Étude d'impact
- ✓ Examen au cas par cas
- ✓ Demande de dérogation espèce protégée
- ✓ Dossier IOTA
- ✓ Demande de défrichement
- ✓ Étude d'incidences Natura 2000
- ✓ Évaluation environnementale de document d'urbanisme
- ✓ Dossier site classé (expertise paysagère)

Diagnostics environnementaux

- ✓ Dresser un état des lieux des enjeux écologiques concernant les habitats, les zones humides, la flore, les champignons et la faune via la réalisation d'inventaires sur le terrain
- ✓ Évaluer les impacts
- ✓ Proposer des mesures de la séquence « éviter, réduire, compenser »

Spécificités



- Capacité à inventorier le **Desman des Pyrénées** (habilitation à appliquer le protocole standardisé de recherche de fèces en vue d'inventorier le Desman des Pyrénées)
- Inventaire des **Chiroptères**
- Inventaire **Mycologique**
- Caractérisation des **zones humides via le critère pédologique**
- Réalisation **d'inventaires sur cordes** (falaises, talus...)

Assistance à maîtrise d'ouvrage

- ✓ Accompagnement pour la rédaction d'appels d'offres
- ✓ Pré-cadrage réglementaire
- ✓ Formation au personnel de chantier
- ✓ Suivi environnemental de chantier
- ✓ Mise en œuvre de la séquence ERC
(balisage, piquetage, capture/déplacement...)

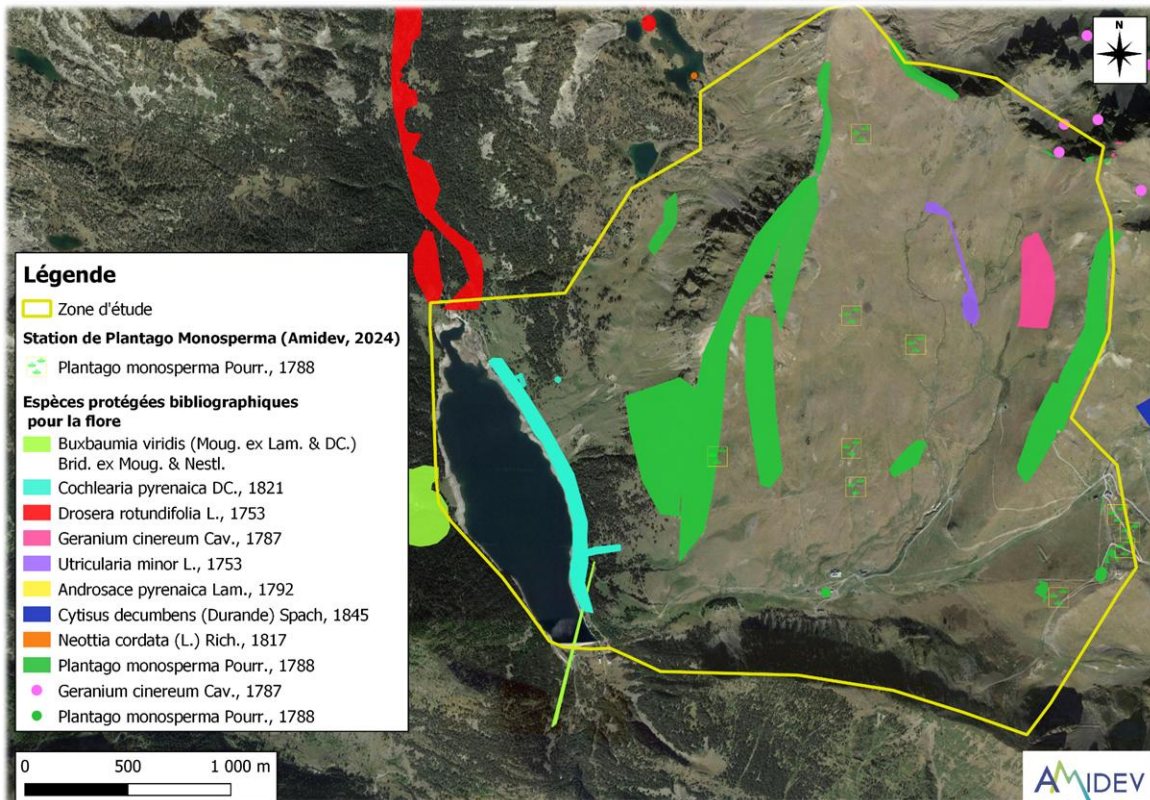
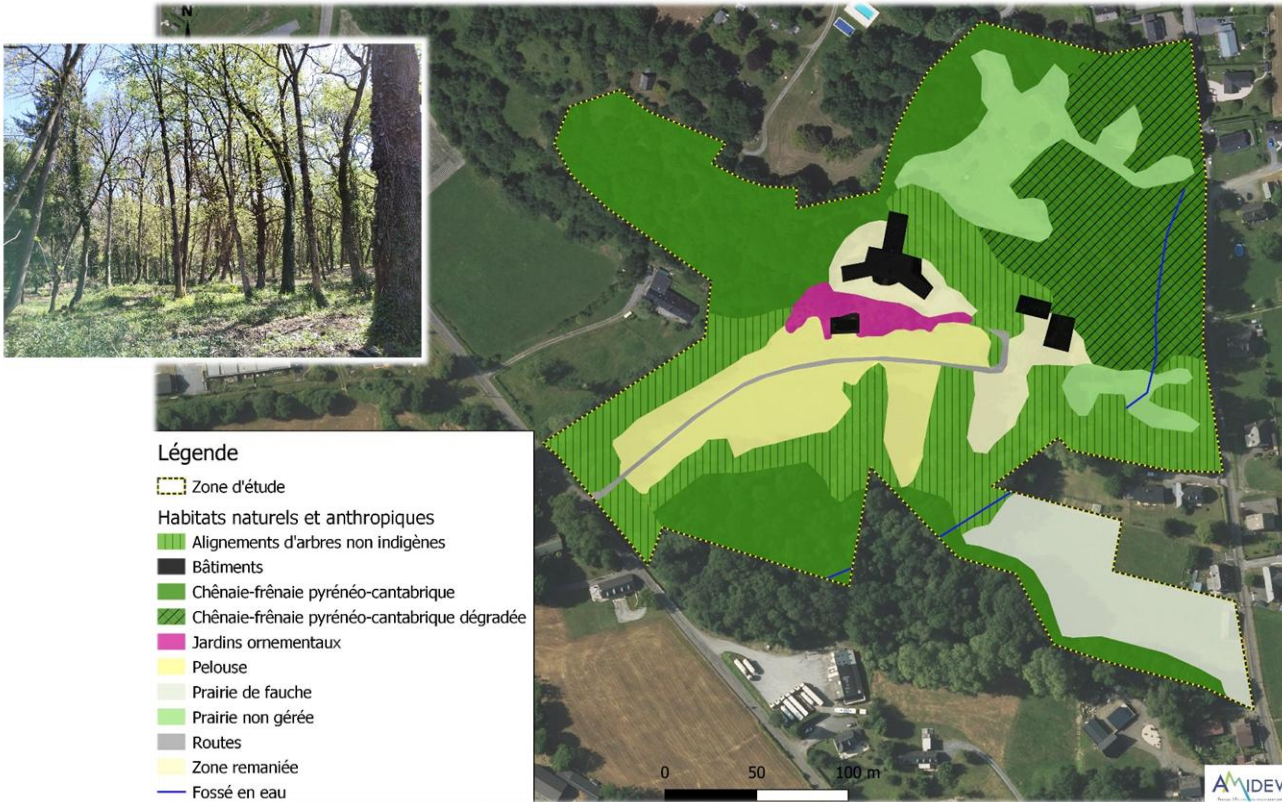
Suivis écologiques

- ✓ Des espèces animales (mammifères dont chiroptères, oiseaux, amphibiens, reptiles, lépidoptères, odonates, orthoptères)
- ✓ Des espèces végétales
- ✓ Des formations végétales (habitats)
- ✓ Pour la revégétalisation de sites...

Exemple d'expertise faunistique



Exemple d'expertise flore et habitats



Exemple d'expertise pédologique zones humides



Exemple de mise en place des mesures ERC



Mise en place d'un filtre à paille



Suivi du déplaçage/replaçage



Pose d'un filet anti-retour



Capture et déplacement

Moyens de la structure

Matériel informatique

- ✓ 7 ordinateurs fixes
- ✓ 2 ordinateurs portables
- ✓ 1 scanner
- ✓ 1 vidéo projecteur
- ✓ 1 copieur multifonctions "Canon" (laser - couleur A3)

Logiciels

- ✓ EXCEL (tableur)
- ✓ WORD (traitement de textes)
- ✓ POWERPOINT (mise en page)
- ✓ PHOTOSHOP (traitement d'images de synthèse)
- ✓ QGIS et QFIELD (système d'information géographique et de cartographie)

Autres

- ✓ 2 véhicules tout terrain (Yéti et VITARA 4X4)
- ✓ Matériel de capture pour la petite faune (filets à insectes et *Surber*, boîtes, gants ...)
- ✓ 2 lampes à forte puissance
- ✓ 3 enregistreurs d'ultrasons pour chiroptères (2 SM4Bat et 1 SM2-miniBat)
- ✓ 1 microphone Pettersson U384
- ✓ Matériel optique : loupe binoculaire, jumelles
- ✓ 5 appareils photo
- ✓ 1 caméra-piège photographique
- ✓ 1 caméra endoscopique
- ✓ 1 longue-vue Kite SP 85 HD + oculaire 30-60 + kit trépied + rotule vidéo
- ✓ 3 GPS Garmin 62S France 1/25000^{ième} et logiciel d'exploitation
- ✓ Bibliothèque spécialisée dont ouvrages de détermination

Matériel de sécurité

- ✓ équipements vestimentaires : pantalons-bottes (waders), gants et désinfectant pour capture d'amphibiens
- ✓ protection individuelle : gilets chantier, casques de protection, trousse de secours
- ✓ talkies-walkies pour liaison sur le terrain
- ✓ équipement véhicule : gilets fluorescents et triangle de signalisation
- ✓ une procédure de sécurité « travailleur isolé »

Présentation de l'équipe

Alexandre LORENTZ

Gérant, Chef de projets

Bachelor Gestion et Valorisation naturaliste (2018) ; B.T.S. Agricole et Protection de la Nature avec équivalence BAFA (2017)

Spécialités : Etudes d'impacts, suivi de chantier, inventaires, pédologie zones humides, diagnostics et cartographie Flore et habitats

Thomas WEBER

Chargé d'études

Master en Génie Ecologique (2022) ; Licence Ecologie et Biologie des Organismes (2020)

Spécialités : inventaires, diagnostics et cartographie Faune

Sylvie MAUGET

Responsable administrative et financière

B.T.S Assistante de Gestion Administrative et financière (1997).

Louise ASTULFONI

Chargée d'études

Master BEE – Gestion et Conservation de la Biodiversité (2025).

Spécialités : inventaires, diagnostics et cartographie Flore et habitats

Fanny CATANZANO

Cheffe de projets

Licence professionnelle Espaces Naturels « Biologie appliquée aux écosystèmes exploités » (2009) ; B.T.S. Agricole en Gestion et Protection de la Nature option Gestion des Espaces Naturels (2008)

Spécialités : Etudes d'impacts, inventaires, diagnostics et cartographie Faune

Matthieu MEHL

Chargé de projets

Master en Ingénierie et Management de l'Environnement et du Développement Durable (2021) ; Diplôme d'ingénieur en génie des procédés, filière thermique et énergétique (2017)

Spécialités : inventaires, diagnostics et cartographie Faune

Gabrielle TURPIN-ETIENNE

Chargée de projets

Master Écologie Opérationnelle (2021) ; Licence mention Sciences de la Vie parcours Écologie des Organismes (2019).

Spécialités : inventaires, pédologie, diagnostics et cartographie Flore et habitats



La force de la coopération au service de l'environnement



AMIDEV est signataire de la "Charte d'engagement des bureaux d'études dans le domaine de l'évaluation environnementale" MEDDE / Conseil Général du Développement Durable – Juin 2015.



Une structure participative : AMIDEV est une société coopérative et participative (SCOP) créée en 1985 où chaque salarié est également sociétaire

Pyrégraine *de NEOU*

AMIDEV a développé, avec le Conservatoire Botanique, des techniques de génie écologique et de production de semences locales pour la revégétalisation d'altitude (programme ECOVARS, filière 'Pyrégraine de Neou')



Les salariés d'AMIDEV sont adhérents de l'AFIE, association qui œuvre pour l'intégration des lois de l'écologie dans l'aménagement du territoire, la gestion des milieux naturels et la promotion du métier d'écologue.



SCOP ARL à capital variable
SIRET 332 536 978 000 23
RCS TARDES
N° TVA : FR90332536978

La force de la coopération au service de l'environnement